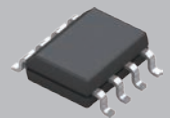


AC/DC 用 PWM 制御 IC FA8A80/90 シリーズはフライバック回路に最適なシステムを提供します。
SOP8 という小型のパッケージに豊富な機能を集積し、軽負荷時の省電力化や電源の小型化など
コストパフォーマンスの高い電源設計を実現します。

- ・ パワーオフモードを搭載、低待機電力を実現
- ・ スイッチング周波数低減の調整による高効率を達成
- ・ バースト動作開始点の調整により音鳴りを低減
- ・ 65kHz に加え 100kHz タイプもラインアップ



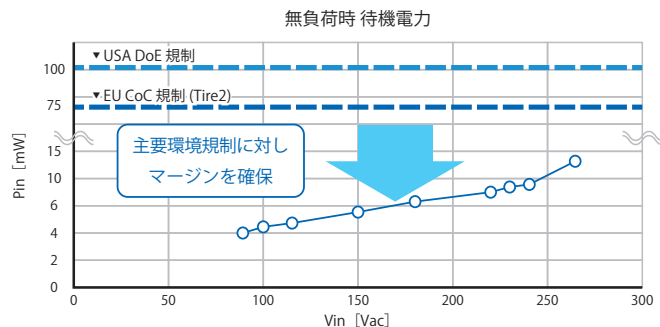
パッケージ：SOP8

用途例(フライバック回路向け)

OA機器, ACアダプタ, 補助電源, LCDTV etc.

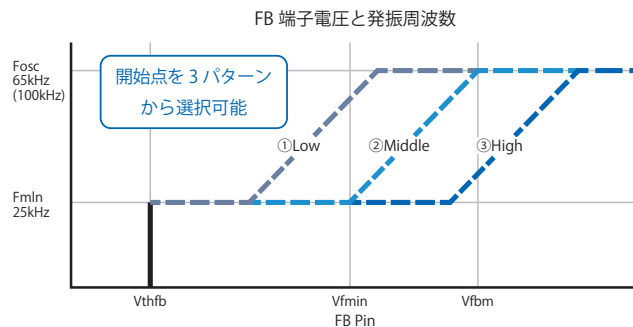
1. 低待機電力を実現(パワーオフモード搭載)

パワーオフモードにより低待機電力化を実現。DoE※1、CoC※2など外部電源向け省エネ規格に対し、マージンを確保することが出来ます。



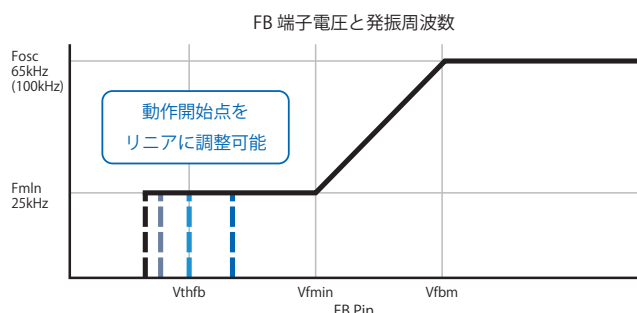
2. スイッチング周波数低減が調整可能

周波数低減開始点を3パターンから選択が可能。開始点の選択により電源容量に応じた効率アップが可能です。



3. バースト開始点が調整可能

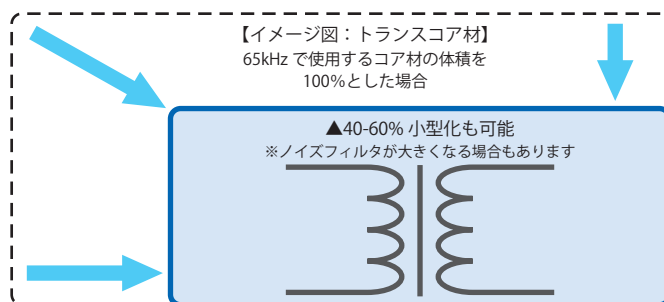
バーストの開始点を連続的に調整することが可能。軽負荷時の効率アップと音鳴り対策が容易になります。



※1 DoE(Department of Energy)：米国エネルギー省が推進するEnergy Starに代わる米国の省エネ規格。
※2 CoC(Code of Conduct)：EU行動規範の略。EuP指令の置換えとして考えられており、Tier2は2016年1月より施行済。

4. 電源の小型化(100kHzタイプ)

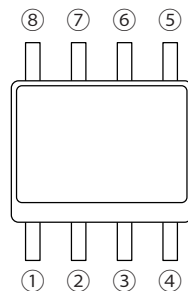
65kHzに加え、100kHzも新たにラインアップ。高周波化により電源トランスを小型化できます。



製品系列表

型式	65kHz	FA8A80N	FA8A81N	FA8A90N	FA8A91N
	100kHz	FA8A84N	FA8A85N	FA8A94N	FA8A95N
過負荷保護(OLP)	自動復帰	ラッチ	自動復帰	ラッチ	
遅延時間	200ms	200ms	200ms	200ms	200ms
ライン補正	内蔵	内蔵	内蔵	内蔵	内蔵
検出レベル	1レベル	1レベル	1レベル	1レベル	1レベル
X-Cap放電機能	無し	無し	無し	内蔵	内蔵
周波数低減機能	選択可能(3パターン)	選択可能(3パターン)	選択可能(3パターン)	選択可能(3パターン)	選択可能(3パターン)
バースト動作点調整	リニア調整可能	リニア調整可能	リニア調整可能	リニア調整可能	リニア調整可能
パワーオフモード	内蔵	内蔵	内蔵	内蔵	内蔵
DSS (Dynamic self supply)	内蔵	内蔵	内蔵	内蔵	内蔵
過電圧保護		25.5V(ラッチ)	25.5V(ラッチ)	25.5V(ラッチ)	25.5V(ラッチ)
過熱保護		140℃(ラッチ)	140℃(ラッチ)	140℃(ラッチ)	140℃(ラッチ)
起動回路		650V	650V	650V	650V

端子配列



番号	記号	機能
①	LAT	・外部ラッチ信号入力 ・スイッチング周波数低減設定 ・スイッチング停止FB電圧設定
②	FB	・フィードバック制御信号入力
③	CS	・電流センス入力 ・過負荷検出、過電流制限 ・過負荷保護ライン補正設定
④	GND	・グラウンド
⑤	OUT	・出力
⑥	VCC	・電源供給端子 ・低電圧保護 ・過電圧保護
⑦	(NC)	
⑧	VH	・高電圧入力 ・AC入力フィルタ容量 (X-Cap)放電※1

※1: FA8A80/81/84/85を除く

安全に関するご注意

※ご使用前に、「取扱説明書」や「仕様書」などをよくお読みいただくか、当社またはお買上の販売店にご相談のうえ、正しくご使用ください。

※取扱いは当該分野の専門の技術を有する人が行ってください。

輸出に際してのお願い：本品を輸出する場合は、外国為替および外国貿易法（リスト規制・キャッチオール規制に関する政令・省令・通達等を含む）及び米国再輸出規制（直接製品規制を含む）に従って、輸出許可又は承認が必要な場合は取得の上、輸出願います。

富士電機株式会社

URL www.fujielectric.co.jp/products/semiconductor/

●本社	(03) 5435-7156	〒141-0032	東京都品川区大崎1-11-2 (ゲートシティ大崎イーストタワー)
●中部支社	(052) 746-1023	〒460-0007	愛知県名古屋市中区新栄1-5-8 (広小路アクアプレイス)
●関西支社	(06) 7166-7314	〒530-0011	大阪府大阪市北区大深町3-1 (グランフロント大阪 タワーB 32F)
●九州支社	(092) 262-7161	〒812-0025	福岡県福岡市博多区店屋町5-18 (博多NSビル)

2024-11 FOLS PDF

本資料の内容は予告なしに変更することがありますのでご了承ください。